

# **シアター ترام**

## **照明設備概要**

## **シアタートラム 照明資料一覧**

**シアタートラム 舞台平面図 1/100**

**シアタートラム 舞台断面図 1/100**

### **照明仕込図用サンプル図面**

**照明回路図 2ページ**

**チャンネルリスト 2ページ**

**照明機材リスト 3ページ**

**照明設備全般 14ページ（本紙含む）**

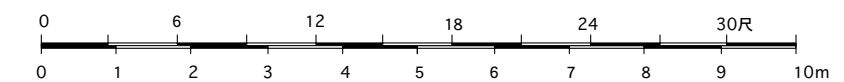
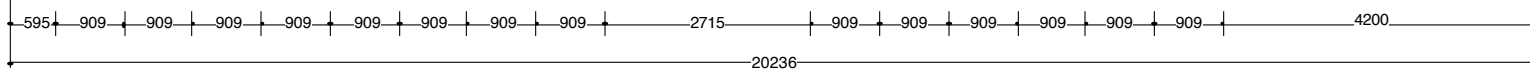
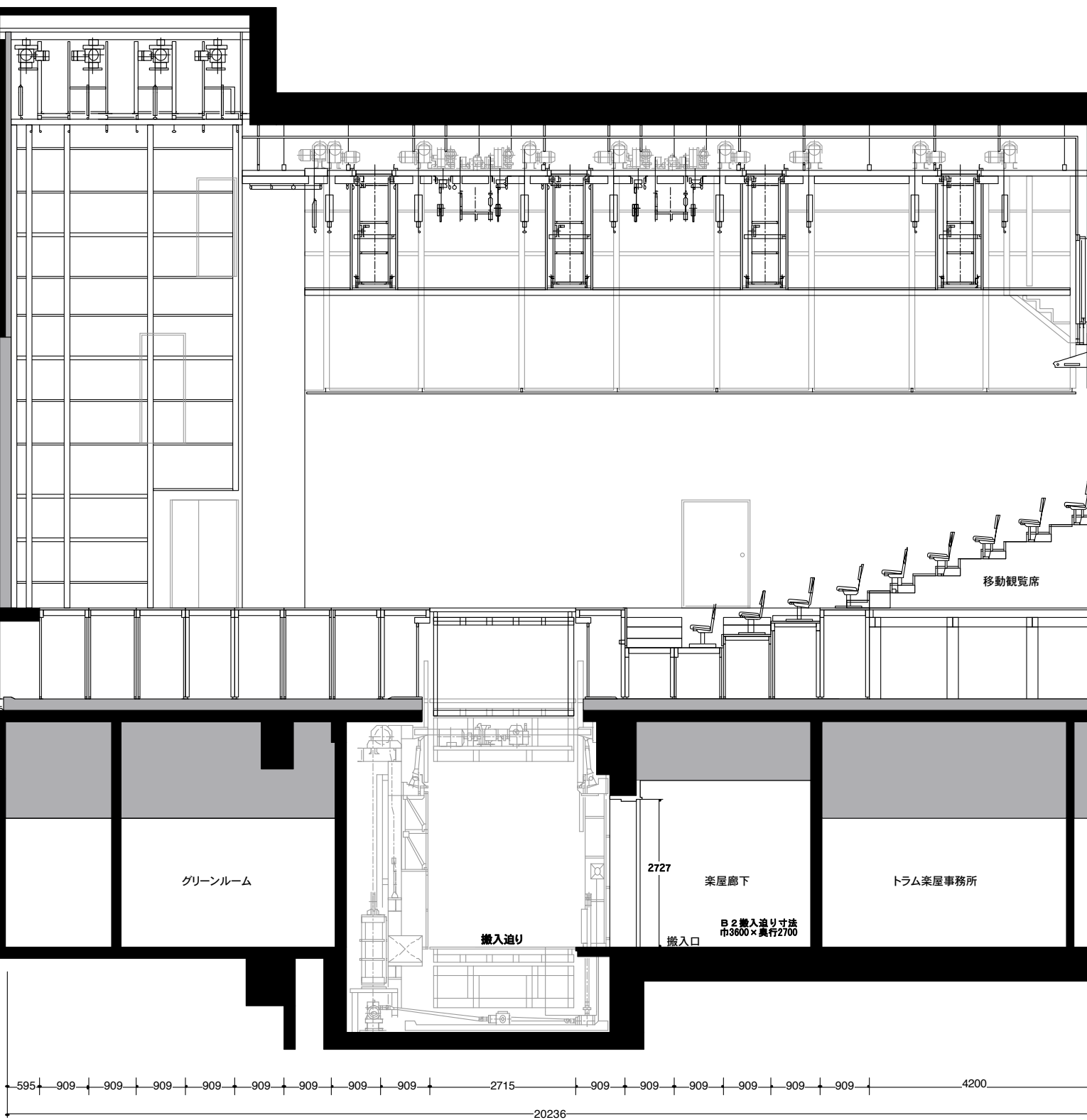
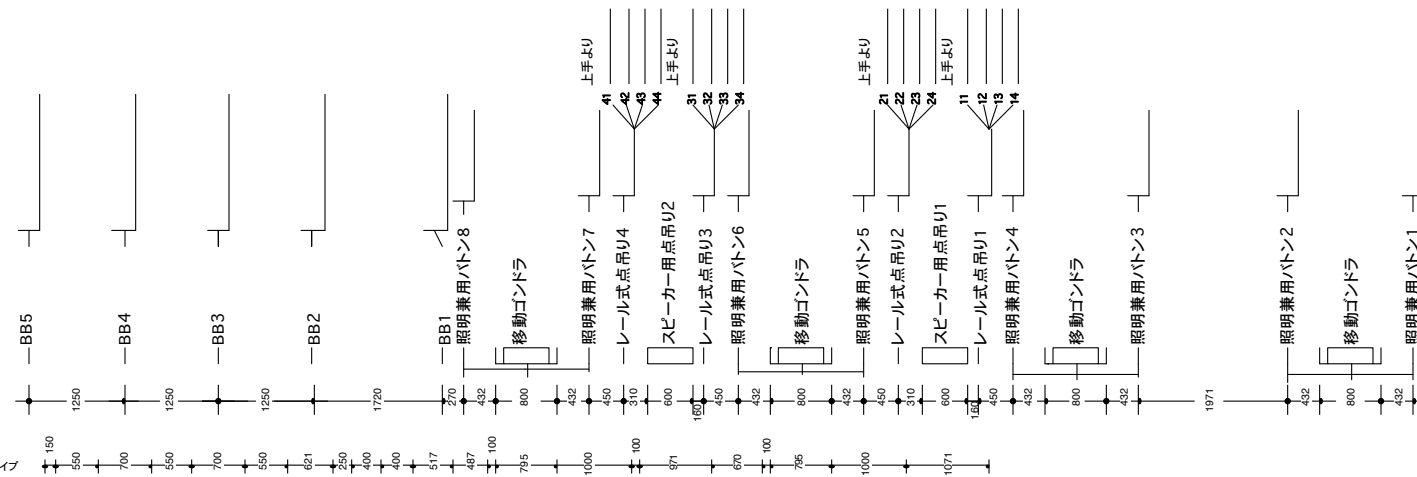


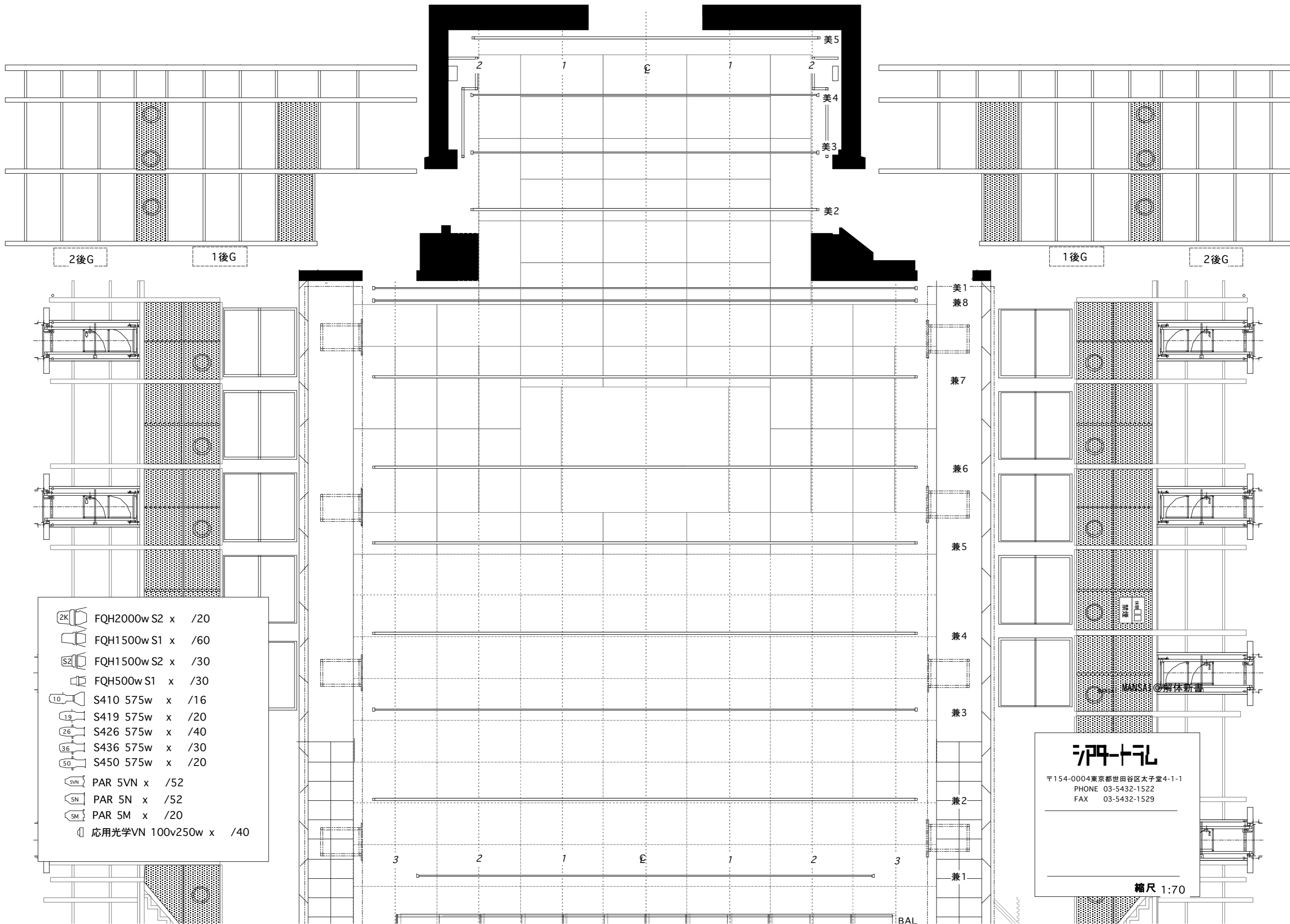
劇場断面図  
 縮込みエンド形式




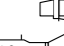
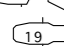
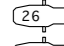
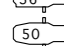
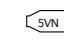
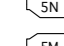
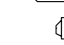



公演名/ \_\_\_\_\_  
 演出/ \_\_\_\_\_  
 美術/ \_\_\_\_\_  
 照明/ \_\_\_\_\_  
 音響/ \_\_\_\_\_  
 技術監督/ \_\_\_\_\_  
 図面No. \_\_\_\_\_

縮尺 1:100 DATE \_\_\_\_\_

耐荷重  
 ・BB/300kg  
 ・照明用ハトン/250kg  
 ・レール式点吊り/200kg





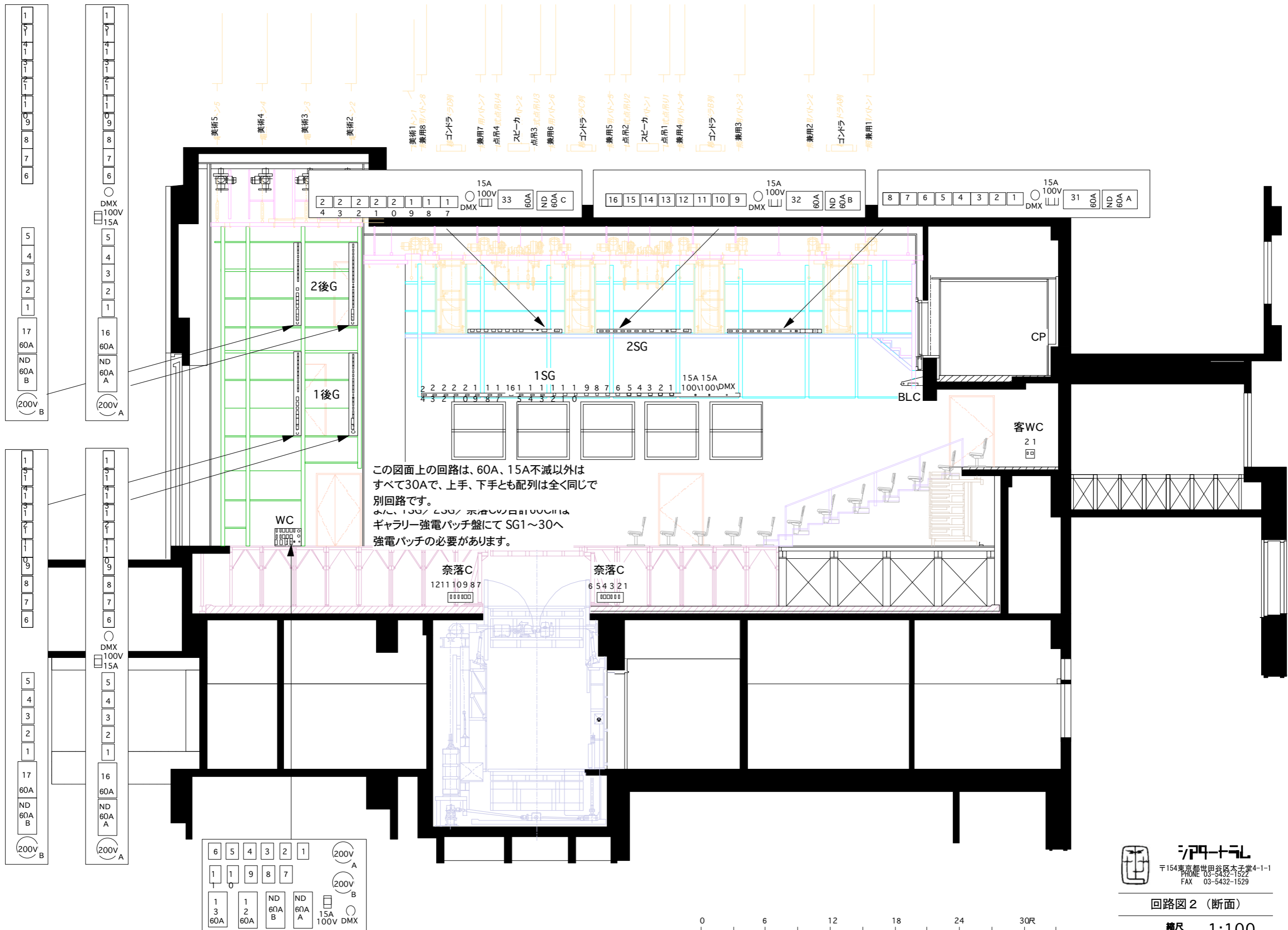
-  FQH2000w S2 x /20
-  FQH1500w S1 x /60
-  FQH1500w S2 x /30
-  FQH500w S1 x /30
-  S410 575w x /16
-  S419 575w x /20
-  S426 575w x /40
-  S436 575w x /30
-  S450 575w x /20
-  PAR 5VN x /52
-  PAR 5N x /52
-  PAR 5M x /20
-  応用光学VN 100v250w x /40

**アール**

〒154-0004東京都世田谷区太子堂4-1-1  
 PHONE 03-5432-1522  
 FAX 03-5432-1529

縮尺 1:70

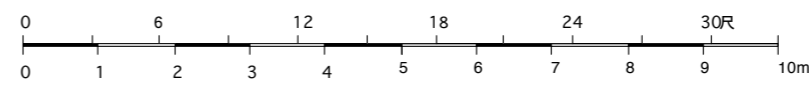




〒154 東京都世田谷区太子堂4-1-1  
PHONE 03-5432-1522  
FAX 03-5432-1529

回路図 2 (断面)

縮尺 1:100



公演名

期間

1	2	3	4	5	6	7	8	9	10	11	12	13	14	15	16	17	18	19	20

21	22	23	24	25	26	27	28	29	30	31	32	33	34	35	36	37	38	39	40

41	42	43	44	45	46	47	48	49	50	51	52	53	54	55	56	57	58	59	60

61	62	63	64	65	66	67	68	69	70	71	72	73	74	75	76	77	78	79	80

81	82	83	84	85	86	87	88	89	90	91	92	93	94	95	96	97	98	99	100

公演名

期間

101	102	103	104	105	106	107	108	109	110	111	112	113	114	115	116	117	118	119	120

121	122	123	124	125	126	127	128	129	130	131	132	133	134	135	136	137	138	139	140

141	142	143	144	145	146	147	148	149	150	151	152	153	154	155	156	157	158	159	160

161	162	163	164	165	166	167	168	169	170	171	172	173	174	175	176	177	178	179	180

181	182	183	184	185	186	187	188	189	190	191	192	193	194	195	196	197	198	199	200

照明機材リスト

シアターラム

2009年1月現在

NO	種別	品番	名称	メーカー	数量	ホルダーサイズ	備考	設置	保管場所
501	フレネルレンズ	FQH-500WS1	500Wフレネル	丸茂	30	195x195		移動	B2倉庫
502	フレネルレンズ	FQH-1500WS1	1.5KWフレネル	丸茂	60	245x245/295x295		移動	
503	フレネルレンズ	FQH-1500WS2	1.5KWフレネル ソフトエッジ	丸茂	30	245x245/295x295		移動	奈落
504	フレネルレンズ	FQH-2000WS1	2KWフレネル	丸茂	20	295x295/355x355		移動	奈落
505	エリプソイダル	S410	575Wソースフォー10°	ETC	16	305 × 305		移動	
506	エリプソイダル	S419	575Wソースフォー19°	ETC	20	158 × 158		移動	
507	エリプソイダル	S426	575Wソースフォー26°	ETC	40	158 × 158		移動	
508	エリプソイダル	S436	575Wソースフォー36°	ETC	30	158 × 158		移動	
509	エリプソイダル	S450	575Wソースフォー50°	ETC	20	158 × 158		移動	
510	B.MAX	FPC	ミニエリプソイダル ナロー	応用光学	20			移動	B1倉庫
511	B.MAX	FPC	ミニエリプソイダル ワイド	応用光学	16			移動	B1倉庫
512	ソースフォーアクセサリ		ゴホホルダー(Aサイズ)	ETC	126				フォロース
513	ソースフォーアクセサリ		ドーナツ	ETC	15				フォロース
514	ソースフォーアクセサリ		スヌート	ETC	28				フォロース
515	ソースフォーアクセサリ		アイリス	ETC	40				フォロース
516	パーライト64	SPHΠ-500W	500Wナローパーライト	丸茂	52	245x245		移動	
517	パーライト64	SPHΠ-500W	500Wミディアムパーライト	丸茂	20	245x245		移動	
518	パーライト64	SPHΠ-500W	500Wワイドナローパーライト	丸茂	52	245x245		移動	
519	ミニパーライト	SPH500 N	500Wミニパーナロー	丸茂	10	150x150		移動	B2倉庫
520	ミニパーライト	SPH500 W	500wミニパーワイド	丸茂	10	150x150		移動	B2倉庫
521	パー16	PAR-16 W	100Wパーディ ワイド	トーマス	40	76 × 76		移動	B1倉庫
522	AC	VN 100V250W	250W AC	応用工学	40	195x195	箱	移動	B1倉庫
523	ハラボリック	NPT-58	24V500Wハラボリックビーム	ニートハマー	6	295x295	100V変換トランス	移動	GL通路
524	1KHロケッ	EQS-10	1Kプロジェクタースポット	東芝ライテック	6	195x195		移動	B2倉庫
525	エフェクトマシン	ESM	スパイラルマシン	東芝ライテック	4			移動	B2倉庫
526	エフェクトマシン	EDM	ディスクマシン	東芝ライテック	4			移動	B2倉庫
527	エフェクトマシン	EFM	フィルムマシン	東芝ライテック	4			移動	B2倉庫
528	エフェクトマシン	RP	リップルマシン	丸茂	2			移動	B2倉庫
529	エフェクトマシン	ESC-1F	スライトキャリア	東芝ライテック	6			移動	B2倉庫
530	エフェクトマシン	EKM	カレイドマシン	東芝ライテック	2			移動	B2倉庫
531	エフェクトマシン	EWM	フリッカーマシン	東芝ライテック	2			移動	B2倉庫
532	エフェクトマシン	EQS-AD	ストロボアダプター	東芝ライテック	2		チャージャー必要	移動	B2倉庫
533	ストロボチャージャー		チャージャー (EQS用)		1		操作ケーブル付	移動	B2倉庫
534	先玉	OL-4	オブジェクティブレンズ	東芝ライテック	6			移動	B2倉庫
535	先玉	OL-6	オブジェクティブレンズ	東芝ライテック	6			移動	B2倉庫
536	先玉	OL-8	オブジェクティブレンズ	東芝ライテック	6			移動	B2倉庫
537	先玉	OL-10	オブジェクティブレンズ	東芝ライテック	6			移動	B2倉庫
538	先玉	OL-12	オブジェクティブレンズ	東芝ライテック	6			移動	B2倉庫
539	先玉	OL-16	オブジェクティブレンズ	東芝ライテック	6			移動	B2倉庫
540	エフェクトマシン	MFE-2	ファイヤーマシン	松村	2			移動	B2倉庫
541	エフェクトマシン	NAE	波マシン	丸茂	4			移動	B2倉庫
542	エフェクトマシン		虹効果機750W	応用工学	2		AB各1台	移動	B2倉庫
543	星球		星球	丸茂	1			移動	B2倉庫

NO	種別	品番	名称	メーカー	数量	ホルダーサイズ	備考	設置	保管場所
544	UV		ブラックライト(蛍光灯用)	松下	10			移動	B2倉庫
545	ストロボ	KM-14S	マルチストロボ	丸茂	1		2灯式	移動	B2倉庫
546	ミラーボール		240-400MMミラーボール		1			移動	B2倉庫
547	ミラーボール		300MMミラーボール		1			移動	B2倉庫
548	プロジェクター	BP3.0ハロゲン	ハロゲン3KWプロジェクター	パニー	2			移動	7フロア室
549	(付属品)		3K オプション用トランス	パニー	2			移動	7フロア室
550	(付属品)		3K DMX用インターフェイス	パニー	2			移動	7フロア室
551	(付属品)		3K 2CH用ケーブル	パニー	2			移動	7フロア室
552	(付属品)		3K 1CH用ケーブル	パニー	2			移動	7フロア室
553	(付属品)		3K マウントベース	パニー	2			移動	7フロア室
554	(付属品)		3K ハンガー	パニー	2			移動	7フロア室
555	(付属品)		ディパータミラー	パニー	2			移動	主7F上通路
556	ホリゾンライト	QCL型	300Wハロゲンローア-8灯用	丸茂	5	246×206		移動	B2倉庫
557	ホリゾンライト	LHQ-200W	200Wハロゲンローホリ12灯	丸茂	12	146×146	吊置兼用	移動	B2倉庫
558	ストリップライト		100Wハロゲンストリップ6尺	丸茂	6	136x98		移動	B1倉庫
559	ストリップライト		100Wハロゲンストリップ3尺	丸茂	6	136x98		移動	B1倉庫
560	HMI 1.2	DIS-1.2	ランプラントピッコロ1.2KW	デイスステー	4			移動	B2倉庫
561	(付属品)	EB575 / 1200	1.2KWバラスト	デイスステー	4			移動	B2倉庫
562	(付属品)		1.2KWブラインドシャッター	デイスステー	4		DMX信号	移動	B2倉庫
563	ミニブル	MB-2	ミニブル	東芝ライテック	4			移動	B2倉庫
564	仕込アクセサリ	1500×1600	仮設ラダー		10		ギャラリー下吊用		奈落
565		SHB-10	平置ベース	丸茂	20			移動	B1倉庫
566		AMT-2	二連アーム	丸茂	10			移動	B1倉庫
567	ハイスタント	ST-3C-9	三又三段キャスター	丸茂	8			移動	B2階段室
568	スタント	ST-2C	三又二段キャスター	丸茂	4			移動	B2階段室
569	スタント	ST-2	三又二段	丸茂	16			移動	B2階段室
570	ロースタント	SP-2-S	ロースタント	松村	8			移動	B2階段室
571	ロングハンガー	HAL	ロングハンガー	丸茂	15			移動	B2倉庫
572	自在ハンガー	FH	自在ハンガー	松村	20			移動	B1倉庫
573	ハントア	BD-80A	8"ハントア	丸茂	13			移動	B1倉庫
574	ワイヤー		セーフティーワイヤー	丸茂	21			移動	B1倉庫

NO	種別	品番	名称	メーカー	数量	ホルダーサイズ	備考	設置	保管場所
575	延長コード	C20 - C20	3.5-1M	丸茂	20				B1倉庫& GL
576			3.5-3M		40				B1倉庫& GL
577			3.5-5M		40				B1倉庫& GL
578			3.5-10M		20				B1倉庫& GL
579		C30-C20	3.5-3M		40				B1倉庫& GL
580			3.5-5M		40				B1倉庫& GL
581			3.5-10M		20				B1倉庫& GL
582		C30-C30	5.5-3M		40				B1倉庫& GL
583			5.5-5M		40				B1倉庫& GL
584			5.5-10M		20				B1倉庫& GL
585		C60-C30	5.5-5M		20				B1倉庫& GL
586			5.5-10M		20				B1倉庫& GL
587		C60-C60	14-5M		20				B1倉庫& GL
588			14-10M		20				B1倉庫& GL
589	マルチコード	C30-4CHマルチ	5.5-10M		6				B1倉庫& GL
590		C30-C204CHマルチ	3.5-10M		6				GL
591		C20-4CHマルチ	3.5-10M		4				B1倉庫& GL
592	分岐コード	C30-C20×2	5.5-1M		40				B1倉庫& GL
593		C20-C20×2	3.5-1M		40				B1倉庫& GL
594		C20-C20×4	2-0.5M		15				B1倉庫
595	変換コード	平行15A-15A	4Pケーブルタップ付 5m		10				B1倉庫& GL
596		C20-平15A	4Pケーブルタップ付 1m		15				B1倉庫& GL
597		C30-平15A	4PケーブルタップMCCB付1m		15				B1倉庫& GL
598		平15A-C20	MCCB付 1m		5				B1倉庫& GL
599		平15A-C30	MCCB付 1m		5				B1倉庫& GL
600	信号ケーブル	DMXコード	キャン 3m		5				B2倉庫
601		DMXコード	キャン 5m		10				B2倉庫
602		DMXコード	キャン 10m		5				B2倉庫
603	スライドプロジェクター	550wクセノン	スライドプロジェクター	YOKOGAWA	2				フォロー室
604	ビデオプロジェクター	液晶	ビデオプロジェクター	エイキ	1		主、小共用		フォロー室

# シアタートラム照明設備概要

平成20年12月現在

小劇場 (シアタートラム)

## ◇1 調光機械室

### 1-1 主幹盤・分岐盤

電源 : 3相4線225/130V 300KVA

### 1-2 効果器主幹盤・分岐盤

電源 : 単相3線 210/105V 80KVA

仮設電源 : 単相3線 40KVA                      3相3線 35KVA

### 1-3 調光器盤

調光器 : [舞台用] 2KW(120台) 3KW(154台) 6KW(18台) [客席用] 16台  
[ND・直回路] 60A(22回路) 15A(23回路)

## ◇2 調光室 (照明コントロール室)

### 2-1 調光操作室 (マリネットスターモテルB)

記憶容量 : 1000 キュー

最大コントロールチャンネル : 1024 チャンネル

サブマスター : [ページ数] 100 [フェーダー数] 10 [エンコーダー] 10

ハートエンコーダー : 10

液晶カラーディスプレイ : 2

客席作業灯操作パネル : 一式

エフェクト : 100チャンネル 100ステップ 100パターン

2-3 外部持ち込み卓用インターフェイス : アナログ及びデジタル一式

2-4 外部持ち込み卓用コネクターボックス : 2面

2-5 ワイヤレスコントローラー : 一式

### ◇3 舞台客席上部設備・器具

#### 3-1 美術・照明兼用ハット（前舞台）

[NO.1ハット(調光室側)](L10, 000mm)20A(8回路) 直15A(1回路) DMX(1口)

[NO.2~NO.8ハット(舞台奥側)](L11, 900mm)各ハット20A(16回路) 直15A(1回路) DMX(1口)

([作業用ゴンドラ]N01とN02、N03とN04の間と言うように4コースに両サイドから中央に向かってゴンドラが移動する。)

#### 3-2 美術ハット（後舞台）

[NO.1ハット(調光室側)](11, 900)コンセントダクト無し

[NO.2~NO5ハット(舞台奥側)](7, 600)コンセントダクト無し(後舞台ギャラリーから回路供給)

### ◇4 舞台・客席床面設備・器具

#### 4-1 ウォールコンセント（LH含む）

30A(26回路) 60A(4回路) ND60A(4回路) 直15A(2回路) DMX(2口)

#### 4-2 サイドギャラリーコンセント（ギャラリーにて強電ハッチ）

[上部]30A(48回路) 60A(6回路) ND60A(6回路) 直15A(6回路) DMX(6口)

[下部]30A(48回路) 直15A(4回路) DMX(2口)

#### 4-3 奈落サイド壁コンセント(ギャラリーにて強電ハッチ) : 30A 24回路

(注) 4-2, 4-3の全30Aコンセント120回路は、強電ハッチにて3KWディマー60台を共有。

#### 4-4 後舞台ギャラリー

[1後G(L. R)]30A(30回路) 60A(4回路) ND60A(4回路) 直15A(2回路) DMX(2口)

[2後G(L. R)]30A(30回路) 60A(4回路) ND60A(4回路) 直15A(2回路) DMX(2口)

#### 4-5 調光室他

[バルコニー] 30A(4回路)

[センタールーム]30A(4回路) ND60A(4回路) 直15A(1回路) DMX(1口)

#### 4-6 舞台袖操作盤 : [客席調光スイッチ] [作業灯スイッチ]



## 照明機材料金表

### スポットライト

1. 5Kハイベックス (250H, 350H)	1台	300円	パブリックシアター用
0. 5, 1. 5, 2K (FQH S1, S2)	1台	300円	
3K (FQH S2)	1台	600円	パブリックシアター用

### エリプソイダル

ソースフォー 575 W (410、419、426、436、450)	1台	200円	付属品は無料
200W Beamax (N, W)	1台	200円	シアタートラム用

### パーライト

100W バーディ (M16)	1台	100円	
500W ミニパー (SPH N, W)	1台	100円	シアタートラム用
500W PAR64 (SPH VN, N, M)	1台	100円	シアタートラム用 (VNは共通)
1K PAR64 (SPH N, M)	1台	100円	パブリックシアター用
ミニブル (MB2)	1台	100円	

### パラボリックライト

250W AC (応用光学VN 100V)	1台	200円
500W パラボリックライト (ニートハマー 24V)	1台	1200円

### ブラックライト

FL型	20台	900円
150W HMI型	1台	1200円

### HMI スポット

ピッコロ 1. 2K (ブラインドシャッター付)	1台	2400円	シアタートラム専用
ピッコロ 2. 5K (ブラインドシャッター付)	1台	3300円	パブリックシアター専用

### プロジェクタースポット

EQS 10 (全ての付属品を含む)	1台	700円
--------------------	----	------

### 特殊効果機

ファイヤーマシーン (ドラム型)	1台	700円
波マシーン (箱波)	1台	300円
虹マシーン (応用光学)	1台	1000円
ミラーボール (置型、吊型)	1台	300円
星球	1式	500円
マルチストロボ (2灯式)	1式	700円
パーライト用ストロボ (DMX)	4灯	400円

### パニープロジェクタスポット

HMI 2. 5K (全ての付属品を含む)	1台	5000円	パブリックシアター専用
ハロゲン 3K (全ての付属品を含む)	1台	4500円	

### 持込機材電源

1KW	150円
-----	------

照明セット内訳 (シアタートラム)

セット1 [6, 900円]

調光システム	1式
移動用スポットライト	50台
FQH S1, S2 (500W, 1.5KW, 2KW)	ソースフォー (各種) パーライト (PAR64)

セット2 [12, 800円]

調光システム	1式
移動用スポットライト	196台
FQH S1, S2 (500w, 1.5KW, 2KW)	ソースフォー (各種) パーライト (PAR64)
効果器	
1KWプロジェクタースポット (EQS 10)	6台 (付属の各マシンを含む)

セット3 [27, 600円]

セット2にプラス			
移動用スポットライト			
バーディー 100W (PAR16)	40台	ミニブル	4台
AC (応用光学VN)	40台	24Vパラボリックライト	6台
ミニエリプソイダル (応用光学)	36台	500Wミニパー	20台
効果器			
ブラックライト (FL型)	10本	*ブラックライト (HMI型)	4台
*パーライト用ストロボ	4灯	マルチストロボ	1セット
ファイヤーマシーン	2台	箱波	6台
虹マシン	2台	ミラーボール	2台
星球	1セット		
特殊機材 (以下の中から3台選択)			
パニープロジェクタースポット (3Kハロゲン)	2台	HMI スポット (1.2K)	4台

各セットとも 1KWクセノンピンスポット 3台、水平ライト (UH, LH) を含みます。

\* 印はパブリックシアターとの共用です。

## 稽古場 A

### ◇1 電 源

#### 1-1 主幹盤・分岐盤

電源 : 3相4線 210/105V 150KVA

#### 1-2 調光器盤

調光器 : [舞台用]2KW(60台)・3KW(19台) [作業用]6KW(3台) [直回路]15A(5回路)  
[DMXコネクター]5口

### ◇2 調光システム

#### 2-1 調光操作卓(EXPress250)

記憶容量 : 600

最大コントロールチャンネル : 250

サブマスター : [ページ数]10 [フェーダー数]24

CRT : 1台

#### 2-2 仮設電源盤

単相3線 20KVA

## 稽古場 B

### ◇1 電 源

#### 1-1 主幹盤・分岐盤

電源 : 3相4線 210/105V 90KVA

#### 1-2 調光器盤

調光器 : [舞台用]2KW(30台)・3KW(20台) [作業用]6KW(2台) [直回路]15A(3回路)  
[DMXコネクター]3口

### ◇2 調光システム

#### 2-1 調光操作卓(NSI MC7532)

最大コントロールチャンネル : 64

#### 2-2 仮設電源盤

単相3線 20KVA

## 稽古場 C

### ◇1 電 源

単相 3 線 20KVA

## 作業室 A

### ◇1 電 源

1-1 主幹盤 : 単相 3 線 210/105V 25KVA

1-2 調光盤 : 2KW(10台)・直15A(2回路)・DMX(2口)

1-3 仮設電源 : 単相 3 線 20KVA

### ◇2 調光操作パネル

マスターフェーダー(1本)・プリセットフェーダー(10本)・テザラー卓用コネクター(1個)

稽古場基本セット (稽古場 A, B) [1, 200円]

調光システム	1式	(ETC EXPRESS 250 / NSI MC7532)
スポットライト	500W FQH SI	10台
持込機材電源	1KW	150円

上記以外の機材の使用については、両劇場の使用を優先し、使用料は、両劇場の料金表による。

# 照明作業における注意事項

## シアター ترام

### ● 仕込に入る前に

1. 仕込作業に入る前に、劇場側スタッフとの打合せを必ず行って下さい。(搬入器材がある場合、カンパニー側の事情によって、先に搬入をされても結構です。)
2. シアター ترامへの搬入は**迫り**を利用して、B2Fから1Fの舞台面へ運ぶ経路が、主に使用されます。そのため舞台面が敷物や装置で覆われてしまった後では、搬入が困難になる場合がありますので、予め搬入計画を劇場側スタッフとしっかり打ち合わせしてください。
3. 当劇場の移動器具の保管場所が数ヶ所にわたっているので、カンパニーが使用する器具の所在を、吊り込む以前に劇場側照明係に確認して下さい。B2Fの倉庫の器材は迫りを利用して上げた方が、効率がいいので、搬入物との順序調整をして下さい。
4. 当劇場の器具類には既存のメーカーの製品に固有の改良を加えたものが、いくつかあります。取り扱いについては、劇場側スタッフに確認の上、使用するようして下さい。
5. 持ち込み器具がある場合、当劇場には、T型コネクターの付いたケーブル類が一切ありませんので注意して下さい。
6. 当劇場は複合ビル内の一部に属しているため、防災管理もビル内一括で行われています。それにより万が一、照明器具等の不良などによって、漏電がおきると、ビル内全体に警報が流れるシステムになっています。持ち込み器具等のチェックを事前に十分して下さい。

### ● バトン等への吊り込み

7. 当劇場には基本仕込の設定がありませんので、バトン等の器具は一定ではありません。
8. 搬入のための迫り昇降と、照明吊り込み作業が同時進行する場合、迫りへの注意が散漫にならぬ様、充分気をつけて下さい。
9. 当劇場は安全作業に万全を期すため、吊り込み時、器具本体の落下防止ワイヤーはもちろん、バンドアー、元玉、先玉、マシン類等、本体と切り離しが可能で落下の危険があるもの、及び色枠にも**落下防止ワイヤーの装着**をお願いしています。又、ワイヤーを掛ける位置も、各器具所定の位置に掛けて下さい。

10. 持ち込み色枠の紙製の色枠は、防炎加工してあるものに限り、使用を認めます。但し落下防止ワイヤーの装着は、紙シート、金シート共に必要です。
11. 当劇場は色枠として、器具からの落下防止ワイヤーを受けるワイヤーリング付きで、**不燃性素材**を用いた**ハイパーフィルターホルダー**を使用しています。可能な限り、当方のものに入れ替えて下さい。
12. 動力バトン、点吊装置については当劇場の機構係又は照明係が、安全確認の上、昇降の操作を行います。昇降操作中は、その直下を通過しないようにして下さい。
13. バトン等吊り込みのために、降ろされたケーブルの**バトン端**は、ロープ、バインド線等でしっかりと固定し、ビニールテープ、ガムテープなどは使用しないで下さい。（バトン内の要所要所の止めにはテープ類を使って結構です。）
14. 前舞台には NO1～NO8 までの兼用バトンと NO1 の美術バトンの他に四列の点吊装置があり、平トラスが吊られている場合があります、照明用バトンとして使用が可能です。平トラスや美術バトンには、主に上下サイドギャラリーから容易に回路を引き廻せます。
15. 兼用バトンの回路容量は、2kw となっていますので、注意して下さい。又、ND 回路を必要とする場合はサイドギャラリーから引き廻せます。
16. 後舞台には NO2～NO5 までの美術バトンがあり照明用バトンとしても使用が可能です。上下後ギャラリーから容易に回路を引き廻せます。
17. バトン等の吊り込みが終了しても、当劇場の担当照明係の安全チェックを受けてからバトンを上げるようにして下さい。

## ● **ギャラリー**

18. 舞台面からギャラリーへのアクセスは、**上手**が舞台奥の、楽屋から続く階段を上がっていくと途中に後ギャラリーへの扉があり、上がり切ったところにサイドギャラリーへ通じる扉があります。**下手**は、後舞台から直接、後ギャラリーへ上がり、二重扉の向こう側の照明主幹盤室を経て、サイドギャラリーへ通じる扉があります。又下手客席側後方にあるエレベーターで2階まで上がり、照明コントロール室から下手サイドギャラリーへ、音響室から上手サイドギャラリーへそれぞれ通じる扉があります。  
各ギャラリーでの作業では、原則として**安全ベルト**を着用してください。
19. サイドギャラリー上手、下手には、**作業ゴンドラ**（当劇場独特のシステム）が各々四基ずつ収納されています。これらは兼用バトンNO1とNO2の間、NO3とNO4の間、NO5とNO6の間、NO7とNO8の間をバトンに沿って手動で走行するようになっています。フォーカス時等の作業時に、これらに乗込む時は、当劇場のスタッフの指導を受けてから、必ず**安全ベルト**を着用し、乗込むようにして下さい。
20. サイドギャラリー<sup>した</sup>下の空調吹き出し口の下場に、吊り込み用バトン（1SG）があり、直接、又は当劇場備品のラダーを利用しての、器具の吊り込みが可能です。
21. サイドギャラリー（2SG）、ギャラリー下場バトン（1SG）、及び奈落コンセントは、共通になって

おり、下手はサイドギャラリーの照明コントロール室寄り、上手はサイドギャラリーの音響室寄りに、それぞれ強電パッチ盤があります。調光卓へのパッチは、ここでパッチされた回路を申告して下さい。

## ● 電飾・灯入れ

22. 電飾持ち込みの場合、配線図（消防署の許可を得たもの）の提出を前もってしておいて下さい。
23. 灯入れ関係の仕込がある場合、定格容量のブレーカーを必ず入れて下さい。（劇場側のブレーカー付きケーブルを利用されても結構です。）

## ● 舞台面・客席等

24. 舞台床面に直に、或いは、リノリウム、パンチカーペットの類のものに、直に照明（LH, LHQ 等は可）器具を置くことは、禁止します。断熱性の素材のものを中間に入れて、置いて下さい。
25. ケーブル等の養生のために、ガムテープや両面テープ等、粘着性の強いものの舞台床面への、直接の使用は禁止します。
26. バトン吊り、舞台置きを問わず、袖幕等の幕類からは最低、10cm程、灯体を離して仕込むよう、注意して下さい。  
本番中、場面転換や、出演者の出入り等で、袖幕付近に置いてある灯体が動いて、接触してしまう場合があるので、幕類近くに仕込みがある作品の舞台上には必ず照明係又は、それに準じる係員（舞台監督や演出部が、兼ねても良い）を、配置してください。
27. 客席内に固定の照明器具（スタンド等を含む）を仕込む場合、非常時の通路確保のため、客席椅子から1メートル以上離して設置するようにして下さい。  
場合によっては、客席椅子の取り外しを必要としたり、一部座席が使用出来なくなったりしますので、カンパニー側の制作との調整もしていただきます。
28. 客席内のケーブル配線は、観客が開演前、休憩中、終演後の他に、開演中の客電暗転中にも移動する可能性がありますので、引っ掛けたり、躓いたりしないように、しっかりと養生して下さい。
29. 舞台装置や小道具で水・土・砂・紙吹雪や、それらに類する粉末・液体等の使用があると、場合によっては、終演後に照明器具等のメンテナンスが必要となる場合がありますので、仕込打合せの段階で十分検討してください。
30. 劇場機材のハンガー取り付け用ダボをはずす事は禁止します。  
PAR-16 用金具などに取り付ける場合は、持込機材を使用して下さい。
31. 舞台上や客席等での作業に高所作業車や脚立を使用する場合、原則として転倒防止のための補助要員を配置してください。