

# パブリックシアタースピーカ図面

## 4階～客席1階レベル～

ステージフロントスピーカ		
Apogee	SSM	2

プロセニウムサイドスピーカ L		
TOA	SR-C8S (15°)	2
	SR-C8L (5°)	3
	SR-L1B	2

サイドフォロー L		
Apogee	SSM	1

ウォールスピーカ2系列1階 L		
Apogee	AE-3S2	1

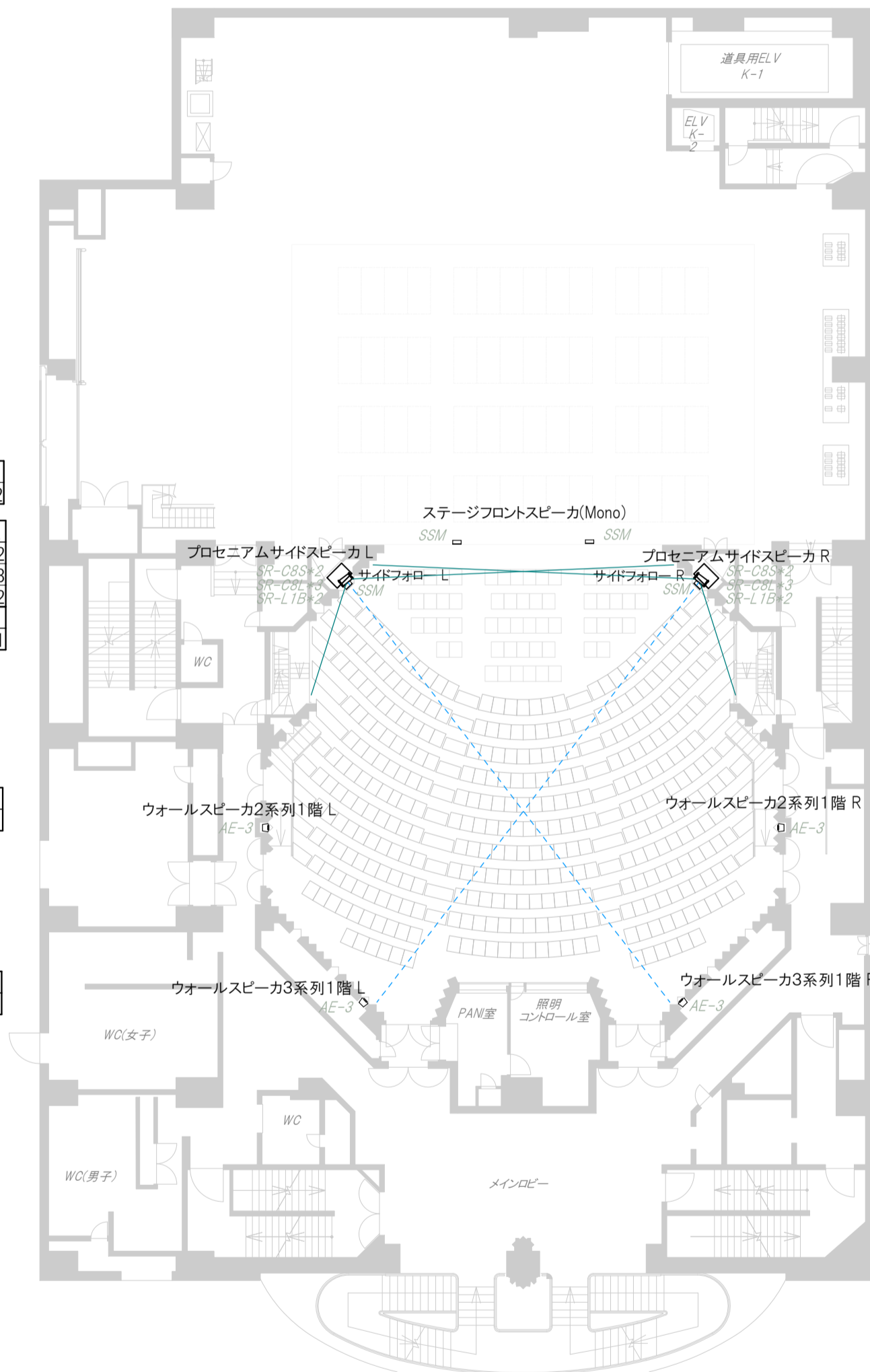
ウォールスピーカ3系列1階 L		
Apogee	AE-3S2	1

プロセニウムサイドスピーカ R		
TOA	SR-C8S (15°)	2
	SR-C8L (5°)	3
	SR-L1B	2

サイドフォロー R		
Apogee	SSM	1

ウォールスピーカ2系列1階 R		
Apogee	AE-3S2	1

ウォールスピーカ3系列1階 R		
Apogee	AE-3S2	1



2010.01更新

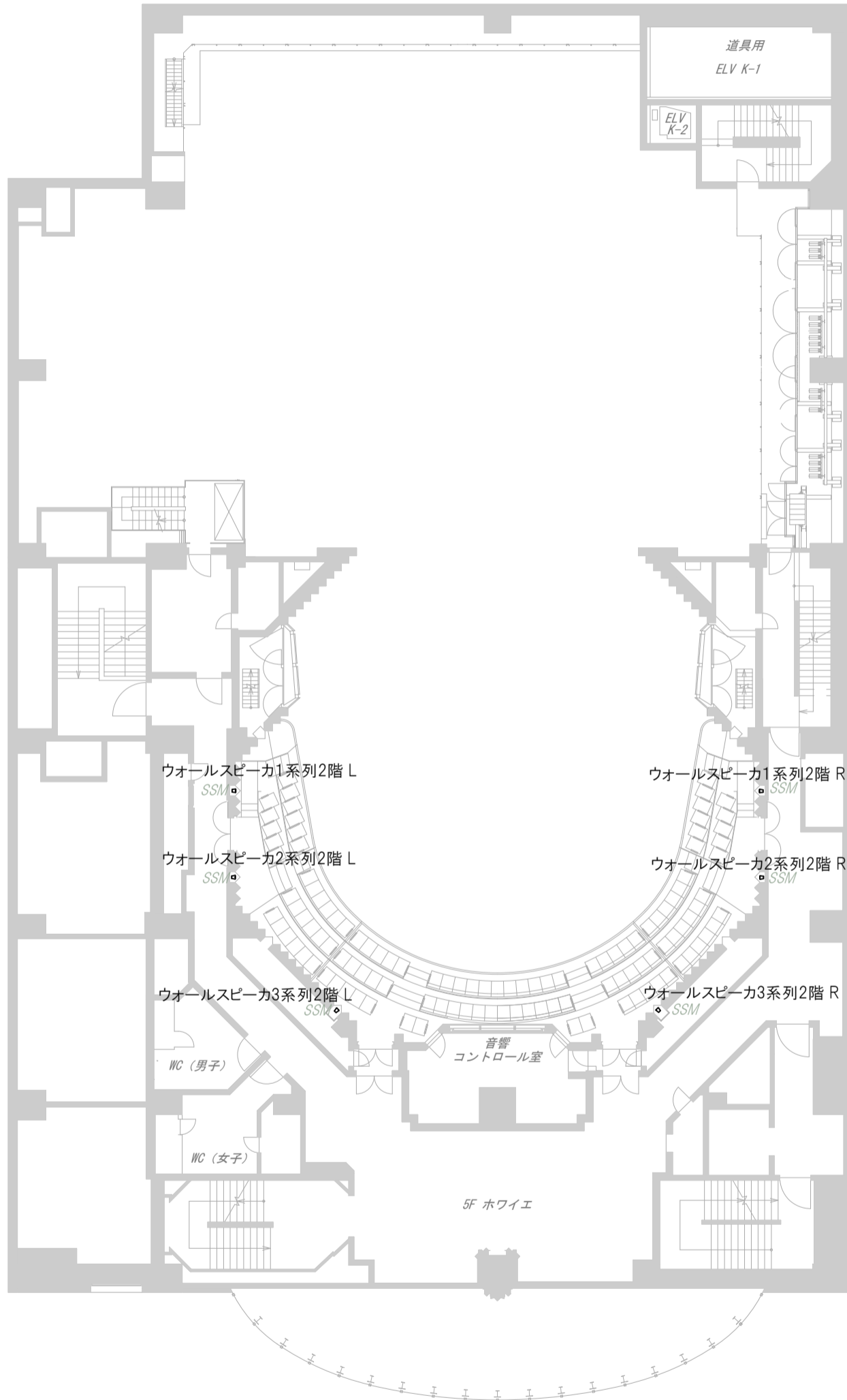


世田谷パブリックシアター

〒154 東京都世田谷区太子堂4-1-1  
PHONE 03-5432-1522  
FAX 03-5432-1559

# パブリックシアタースピーカ図面

5階～客席2階レベル～



ウォールスピーカ1系列2階 L		
Apogee	SSM	1

ウォールスピーカ1系列2階 L		
Apogee	SSM	1

ウォールスピーカ1系列2階 L		
Apogee	SSM	1

ウォールスピーカ1系列2階 L		
SSM		

ウォールスピーカ2系列2階 L		
SSM		

ウォールスピーカ3系列2階 L		
SSM		

ウォールスピーカ1系列2階 R		
SSM		

ウォールスピーカ2系列2階 R		
SSM		

ウォールスピーカ3系列2階 R		
SSM		

ウォールスピーカ1系列2階 L		
Apogee	SSM	1

ウォールスピーカ1系列2階 L		
Apogee	SSM	1

ウォールスピーカ1系列2階 L		
Apogee	SSM	1

2010.01 更新

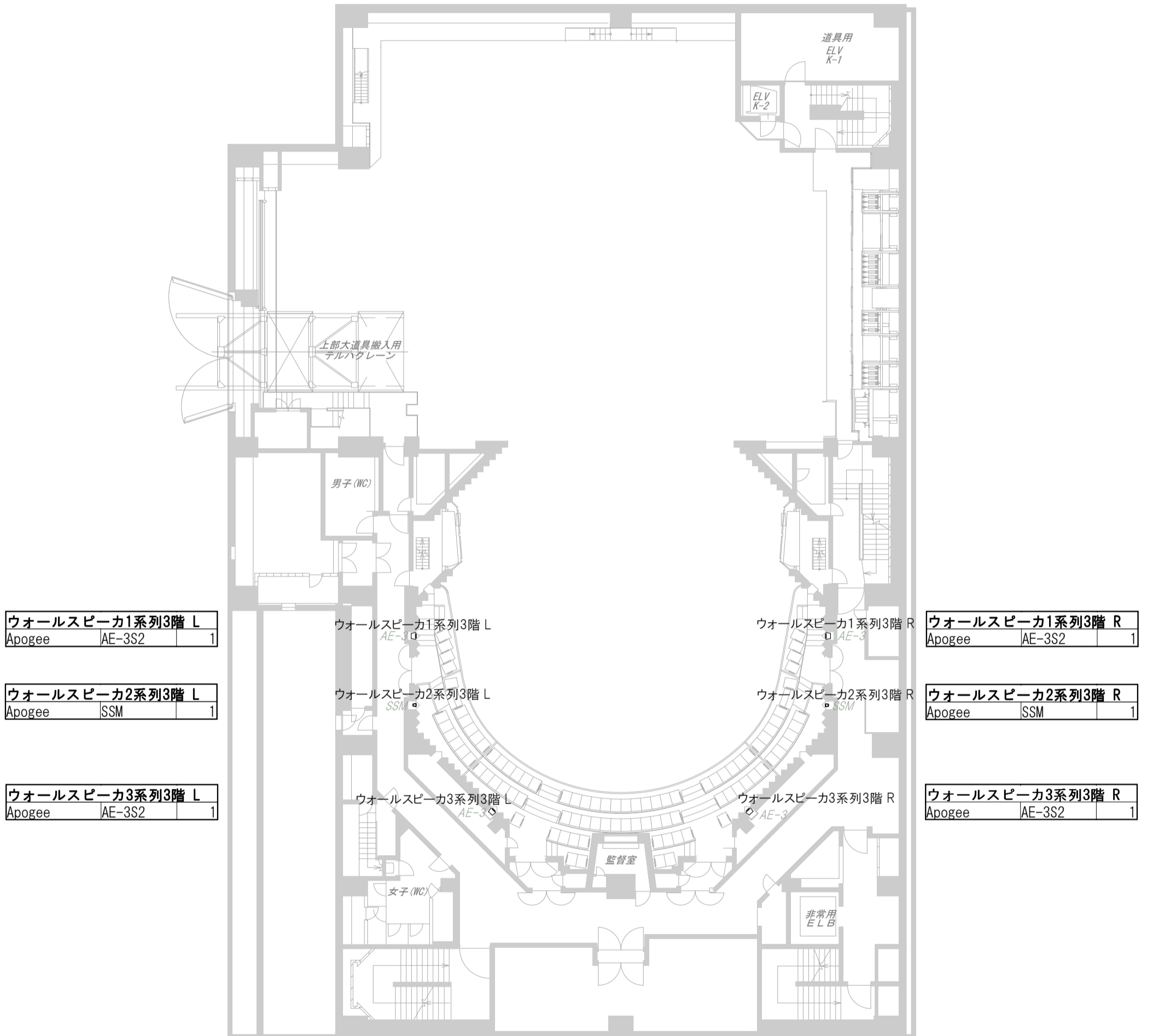


世田谷パブリックシアター

〒154 東京都世田谷区太子堂4-1-1  
PHONE 03-5432-1522  
FAX 03-5432-1559

# パブリックシアタースピーカ図面

6階～客席3階レベル～



ウォールスピーカ1系列3階 L	Apogee	AE-3S2	1
-----------------	--------	--------	---

ウォールスピーカ2系列3階 L	Apogee	SSM	1
-----------------	--------	-----	---

ウォールスピーカ3系列3階 L	Apogee	AE-3S2	1
-----------------	--------	--------	---

ウォールスピーカ1系列3階 R	Apogee	AE-3S2	1
-----------------	--------	--------	---

ウォールスピーカ2系列3階 R	Apogee	SSM	1
-----------------	--------	-----	---

ウォールスピーカ3系列3階 R	Apogee	AE-3S2	1
-----------------	--------	--------	---

2010.01 更新

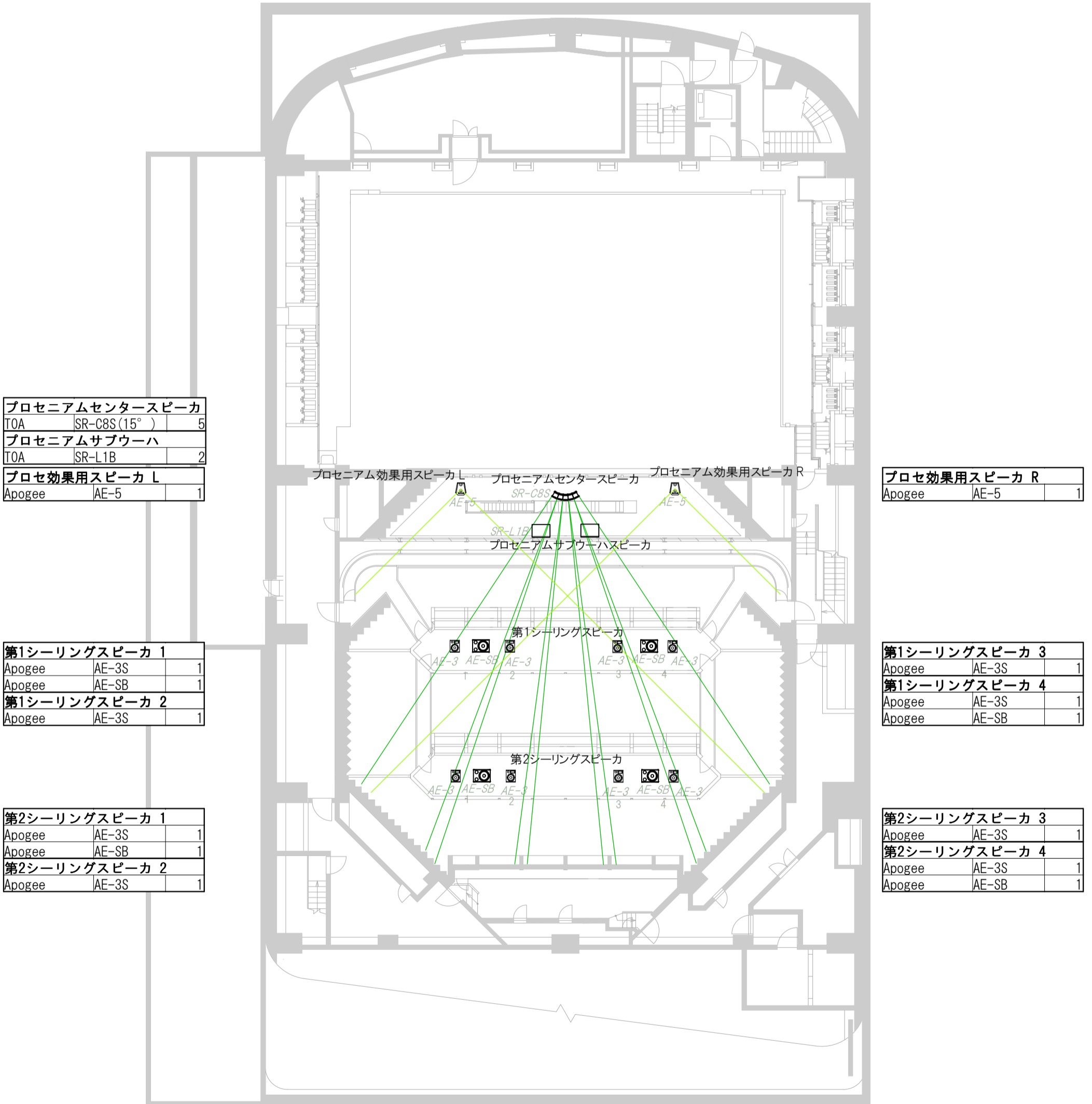


世田谷パブリックシアター

〒154 東京都世田谷区太子堂4-1-1  
PHONE 03-5432-1522  
FAX 03-5432-1559

# パブリックシアタースピーカ図面

7階～客席上部レベル～



プロセニウムセンタースピーカ		
TOA	SR-C8S (15°)	5
プロセニウムサブウーハ		
TOA	SR-L1B	2
プロセ効果用スピーカ L		
Apogee	AE-5	1

プロセ効果用スピーカ R		
Apogee	AE-5	1

第1シーリングスピーカ 1		
Apogee	AE-3S	1
Apogee	AE-SB	1
第1シーリングスピーカ 2		
Apogee	AE-3S	1

第1シーリングスピーカ 3		
Apogee	AE-3S	1
第1シーリングスピーカ 4		
Apogee	AE-3S	1
Apogee	AE-SB	1

第2シーリングスピーカ 1		
Apogee	AE-3S	1
Apogee	AE-SB	1
第2シーリングスピーカ 2		
Apogee	AE-3S	1

第2シーリングスピーカ 3		
Apogee	AE-3S	1
第2シーリングスピーカ 4		
Apogee	AE-3S	1
Apogee	AE-SB	1

2010.01 更新



世田谷パブリックシアター

〒154 東京都世田谷区太子堂4-1-1  
 PHONE 03-5432-1522  
 FAX 03-5432-1559

